

NOS SERVICES

STUDIO PAO

Vos fichiers y sont transformés pour permettre leur impression.

POSTE DE CONCEPTION DE MAQUETTE

Si votre projet n'est pas complètement abouti, Pixcolor peut réaliser une étude personnalisée et vous présenter des outils de communication originaux.

IMPRESSIION

Impressions numériques pour tous supports et tous formats.

Nous pouvons proposer des offres globales à vos projets. (vitrines, corner, PLV, displays, habillage de stand, salons, expositions, muséographie, scénographie, décor de véhicule...)

FAÇONNAGE

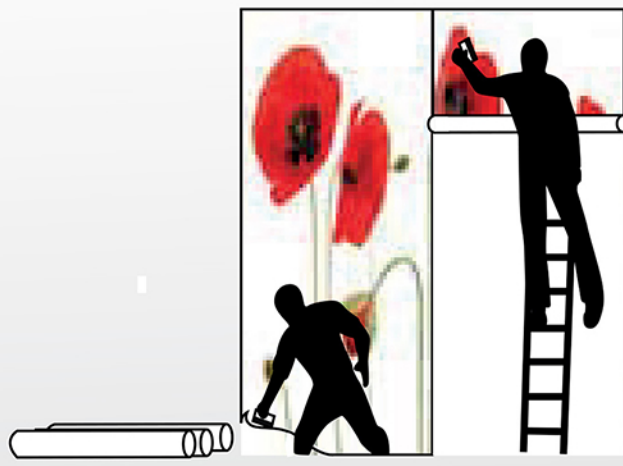
Les finitions sont assurées dans l'atelier de Pixcolor. Contrecollage, soudure à froid, couture, pose d'œillets et de toutes sortes de finitions...

POSE SUR SITE

Des poseurs intégrés se déplacent partout en France pour réaliser l'agencement de vos magasins, installer une bâche sur votre façade, décorer vos vitrines...

Pixcolor, une entreprise spécialisée dans l'impression numérique grand format et la fabrication de solutions techniques sur mesure, en réponse aux besoins en communication visuelle (hors média) et aux problématiques d'aménagement et de décoration d'espace de vente.

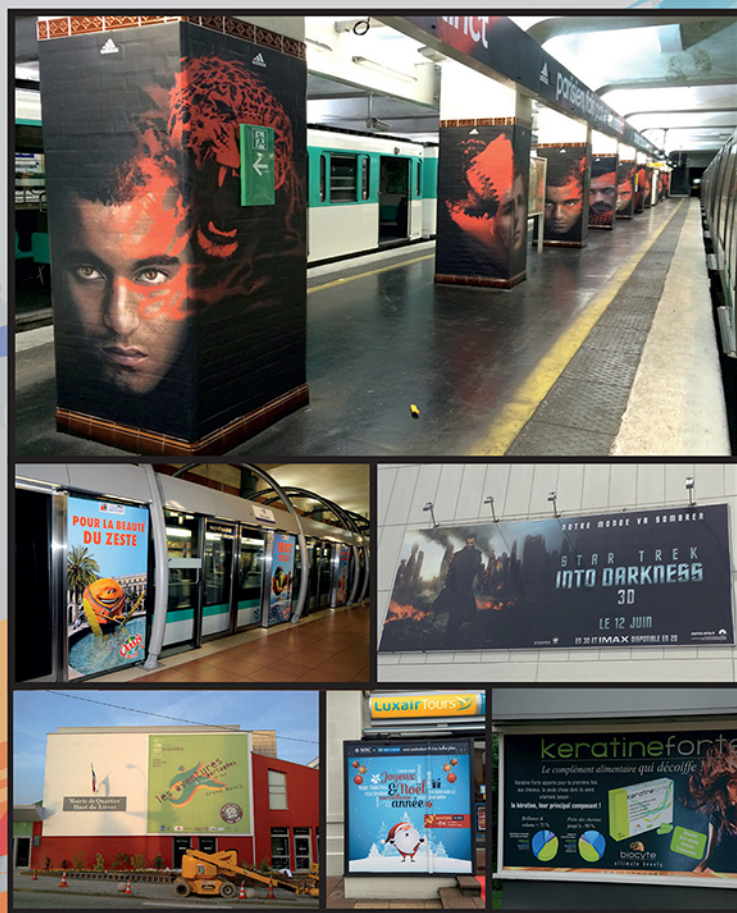
Nous travaillons avec vous pour trouver des réponses "pertinentes" et vous accompagner dans vos projets.



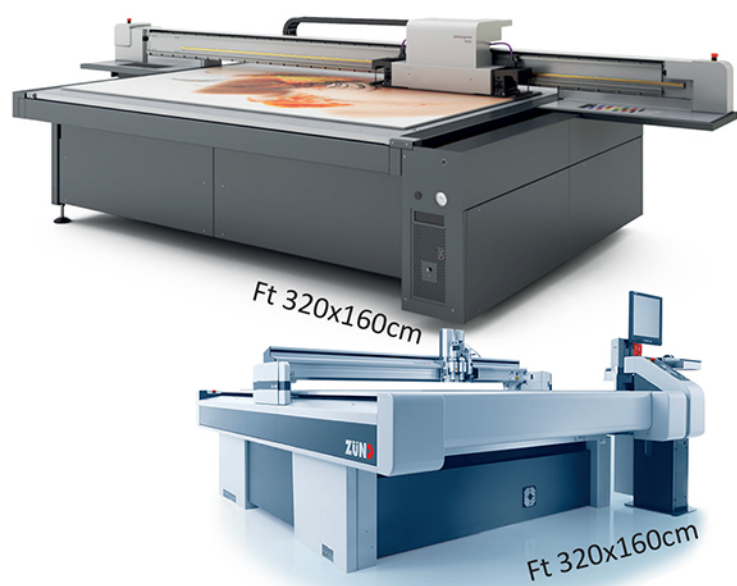
Nos équipes de pose s'adaptent à vos besoins sur tout le territoire national. Nous pouvons intervenir simultanément sur le réseau complet de votre enseigne, après prise de rendez-vous.

Un reporting photos avant/après vous sera envoyé sous 48h.

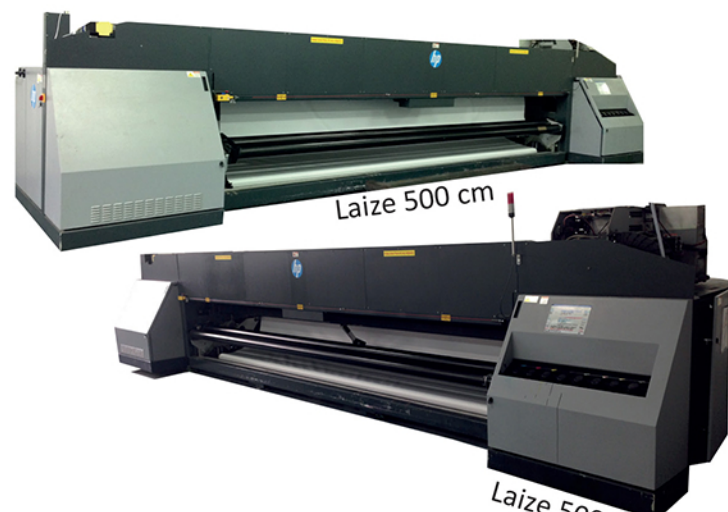
Nous adaptons les équipes à vos besoins.



pixcolor
78 bis av du 69e RI
54270 Essey-les-Nancy
03 83 48 56 47
info@pixcolor.fr
www.pixcolor.fr



Notre atelier d'impression



Une table d'impression extra large de 320x160 cm, offrant un espace d'impression pour les formats de panneaux courants (Bâche, Forex, PVC, PMMA, Dibond, cartons, Bois...)

Cette machine nous offre également la possibilité d'imprimer en Roll to Roll avec une laize de 320 cm. Sa capacité de production journalière est de 420m².

Nous possédons également une table de découpe numérique polyvalente, de format 160x320 cm, offrant la possibilité de découpe, fraisage, rainage, et mi-chair.

Nos 2 imprimantes UV en 500cm de laize nous procurent, sans raccord ni couture, une capacité de production journalière de 940 m². Nos imprimantes UV vous assurent une tenue des couleurs en extérieur de 18/24 mois. Elles sublimeront vos impressions grand format extérieures et vos communications longue durée.

Notre atelier couture intégré mettra en oeuvre la confection de vos bâches (fourreaux, ourlets...).

Nos 2 imprimantes EcoSolvant en Haute Définition (laize 160 cm) ainsi que notre imprimante UV (laize 200 cm) vous offrent une capacité de production de 110m²/jour. La haute qualité d'impression (finesse, précision, gamut) nous permet de reproduire vos créations graphiques de la façon la plus fidèle.

Ces trois imprimantes acceptent un très large éventail de supports. (papier, adhésif, microperforé, bâche, backlight...)

